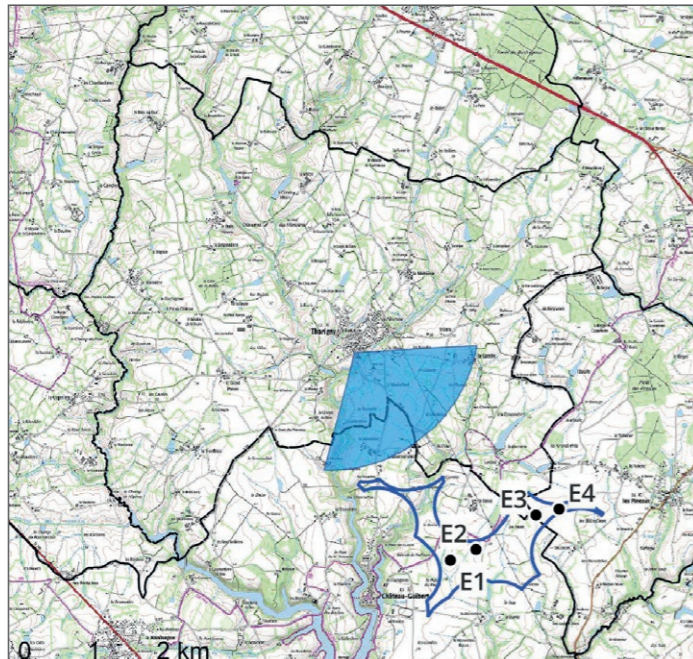


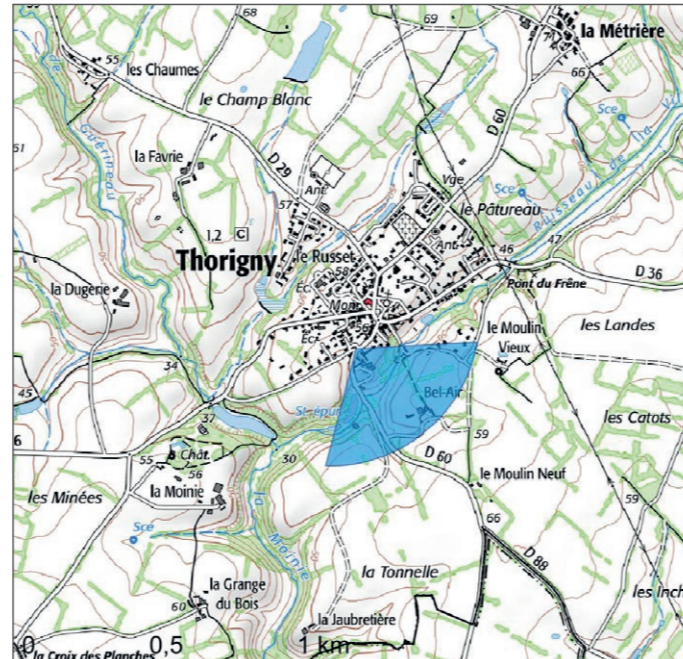
# Photomontage n°59 : D60 - rue du barrage à Thorigny (compléments)

## Localisation du point de vue

Carte IGN élargie



Carte IGN zoomée



Vue aérienne

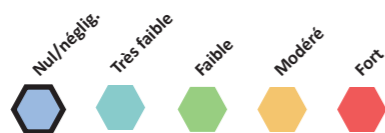


## Caractéristiques de la photographie

Appareil photo : Canon EOS 77D  
 Longueur focale : 45mm eq.  
 Assemblage panoramique : cylindrique

Date de prise de vue : 28/09/2023  
 Coordonées Lambert 93 (X ; Y) : 375519 ; 6621063  
 Distance (m) à l'éolienne la plus proche : 3308 (E1)

## Impact paysager



## Commentaire

Depuis la rue du barrage à Thorigny, sur la D60, en direction de la sortie au sud, l'observateur dispose d'une vue plus dégagée vers le coteau opposé depuis le parking que depuis la route, plus étroite. Le relief, le bâti et la végétation interviennent à l'horizon et masquent également les éoliennes du projet depuis ce point de vue (voir photomontage n°10). Malgré la présence du bâti au premier plan obstruant la vue directe vers le secteur du projet éolien, la végétation continue du coteau dispose d'une hauteur apparente égale voire supérieure aux éoliennes, permettant un filtre complémentaire. La prégnance des éoliennes est négligeable voire nulle. L'incidence depuis ce secteur de Thorigny est qualifiée de nulle à négligeable.

## Légende esquisses

- Parcs éoliens autorisés
- Bournezeau
  - Piballe
  - Plaine de Minée
  - Saint Cyr Saint Vincent
  - Millard

- Parcs éoliens en exploitation
- Corpe
  - Paisilier
  - Naillé
  - Monzeuil

Etat initial / panoramique 120°



Photomontage esquissé avec le projet / panoramique 120°



Etat futur / panoramique 120°





